

# TRABALHOS DE CONCLUSÃO DE CURSO | ARQUITETURA E URBANISMO



**UNIGOIÁS**  
CENTRO UNIVERSITÁRIO DE GOIÁS

## Apert-Hotel Estadias Humanizadas SOUSA, Anna Luisa Evaristo.<sup>1</sup> REGES, Ronan Rodrigues Machado.<sup>2</sup>

<sup>1</sup>Anna Luísa Evaristo Sousa graduanda do curso de Arquitetura e Urbanismo do Centro Universitário de Goiás UNIGOIÁS, Goiânia, Goiás. Rua Professor Lázaro Costa, 456. Cidade Jardim, Goiânia-GO. E-mail: annaluisaales@hotmail.com;  
<sup>2</sup>Professor Esp. Ronan Rodrigues Machado Reges do Centro Universitário de Goiás UNIGOIÁS, Goiânia, Goiás. Rua Professor Lázaro Costa, 456. Cidade Jardim, Goiânia-GO. E-mail: ronan.reges@unigoias.com.br;

### 1. APRESENTAÇÃO DO TEMA

A escolha do Tema para esse projeto, teve como base a previsão de uma problemática urbanística na cidade escolhida para receber esse projeto. Palmeiras de Goiás foi a cidade escolhida para acolher um Hospital Regional (Natalino Alberto de Moraes), e a cidade não tem hospedarias suficientes para suprir o público que viria pelo Hospital, sem contar que Palmeiras também é uma cidade com acervo cultural (Cavalhadas). O uso Apart-Hotel é uma vertente comercial consideravelmente nova e pouco usada, porém sua utilidade abrange fatores específicos no conceito de morar e receber serviços de hotel. Nessa monografia aborda esse uso para resolver uma problemática analisada na área de estudo, sendo ela o pouco número de equipamentos de hotelaria juntamente a um equipamento de grande porte, como um hospital regional – Natalino Alberto de Moraes –, que futuramente atenderá a região. E devido a essa grande proporção de usuários do novo hospital e o serviço de hotelaria local não conseguindo oferecer apoio a esses usuários – sem quadros clínicos de contágio –, então a necessidade desse equipamento para receber quem estiver procurando atendimento ou apenas acompanhando/visitando alguém que está, e sendo essa passagem imediata, curto, médio ou longo prazo.

### 2. ABORDAGEM TEMÁTICA

A parte direcionada aos **ambientes** propostos para um apartamento desse uso, são os ambientes básicos de uma moradia funcional, sendo eles: **sala, quarto, banheiro privativo, cozinha e varanda, podendo ter variações**. E outras regalias como áreas de lazer, apreciação, áreas molhadas, serviços de bar, atendimento de quarto e outras ramificações que promovem o bem-estar de morar e ter esses serviços de hotel. Esse tipo de alojamento traz uma semântica para o usuário, onde ele sente-se que o ambiente está totalmente voltado para que ele sinta-se acolhido e principalmente preparado para qualquer contratempo, pois com esse conceito de 'morar', traz ao usuário o sentimento de pertencimento e proteção, isso pode acontecer desde ao preparo de um jantar, até a segurança e privacidade de um banheiro privativo. Sendo assim, o uso Apart-hotel, é uma casa com as regalias de um hotel. Uso perfeito para os usuários do hospital, nos quais estão em situação de fragilidade na saúde ou acompanhando alguém que está e nada melhor que um ambiente caseiro e tranquilo para se sentir acolhido.

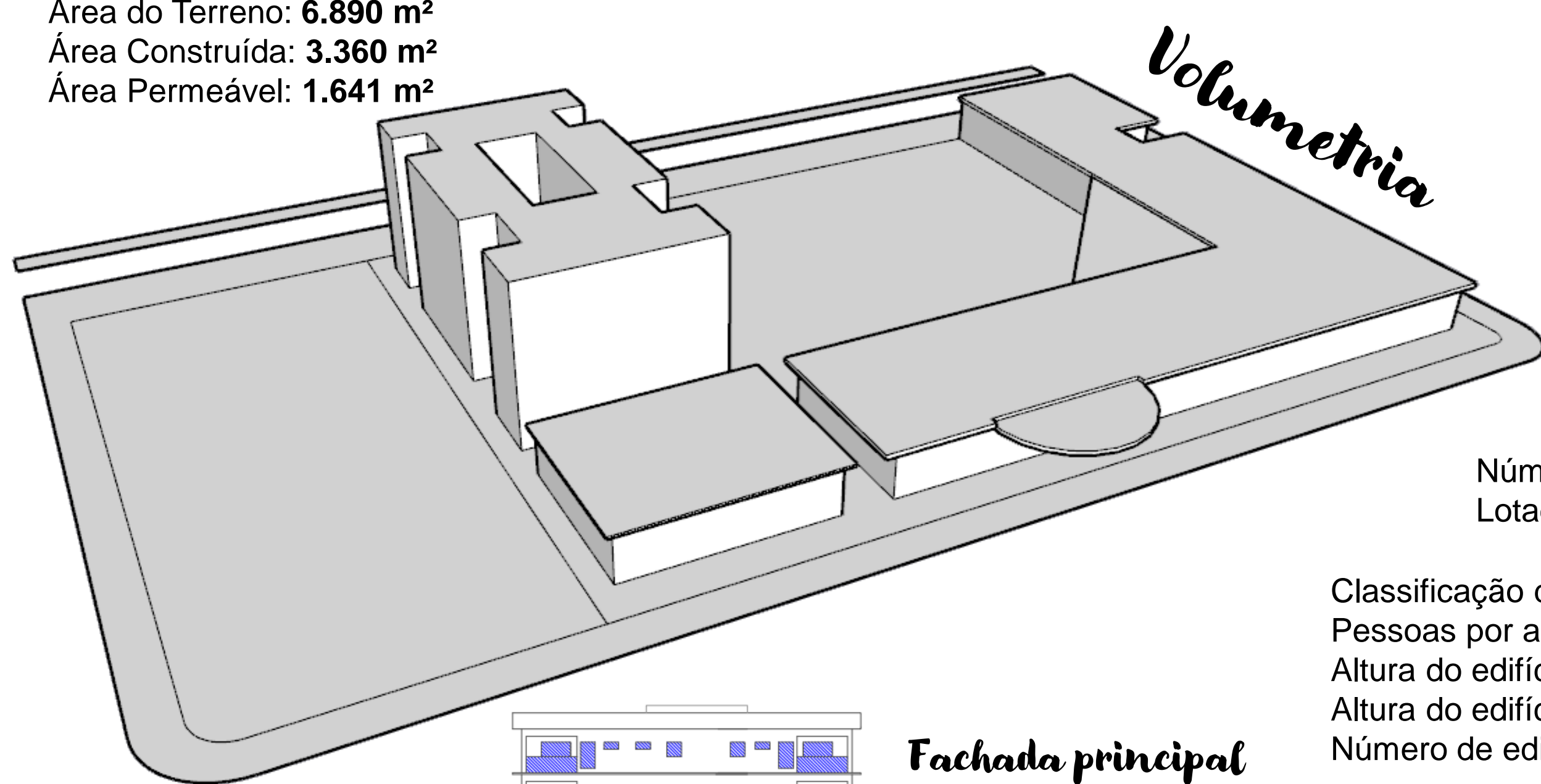
Ambientes:



Imagem: Exemplo de Planta Exemplo de Apartamento compacto e funcional – Ambientes  
[https://br.pinterest.com/pin/2814818508680564/?nic\\_v3=1a5ApQJM](https://br.pinterest.com/pin/2814818508680564/?nic_v3=1a5ApQJM)

### 3. PROPOSTA PROJETUAL

Área do Terreno: 6.890 m<sup>2</sup>  
Área Construída: 3.360 m<sup>2</sup>  
Área Permeável: 1.641 m<sup>2</sup>



Fachada principal

Fachada posterior

Fachada Direita

Fachada Esquerda

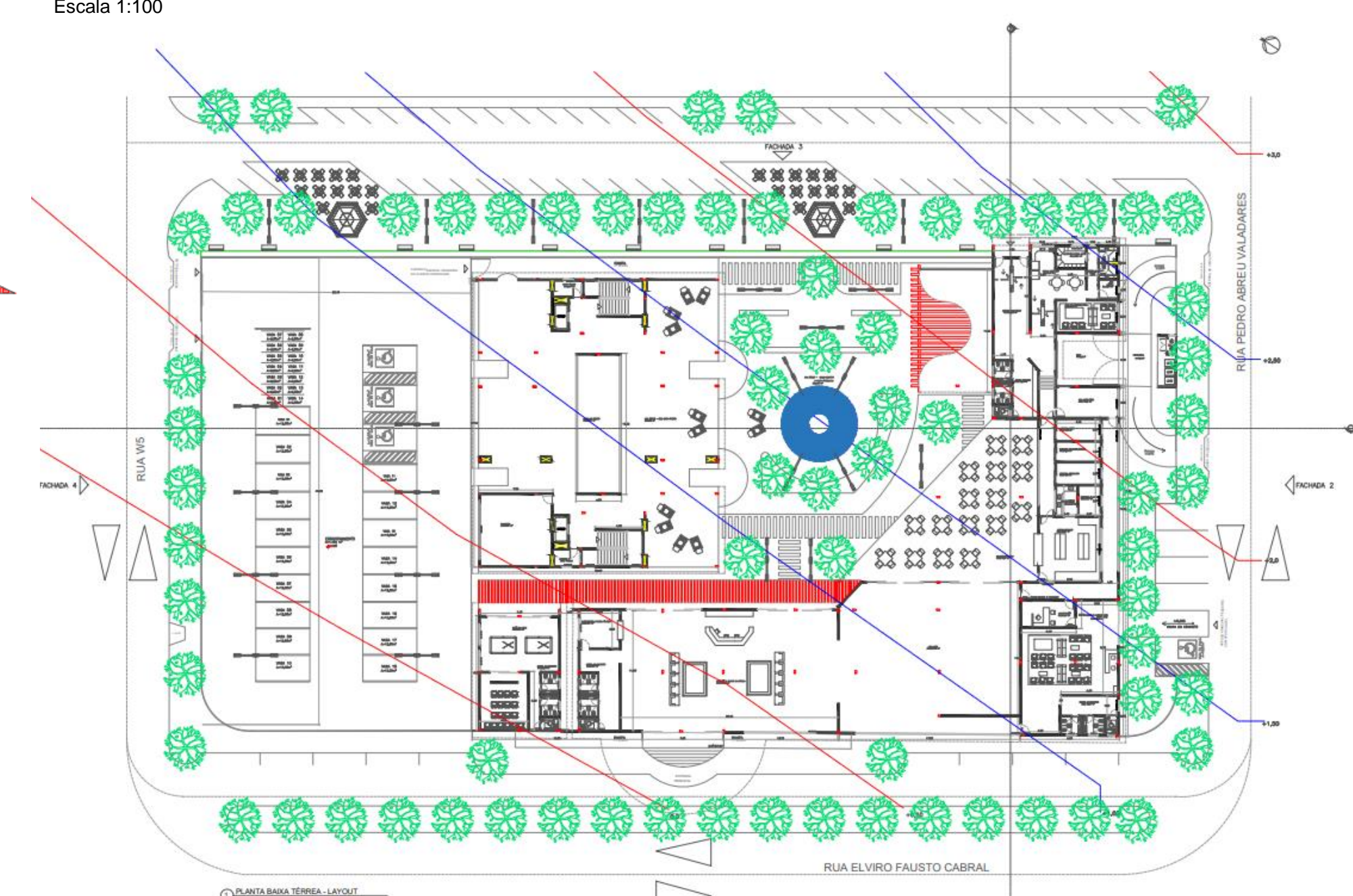


Área do estacionamento: 1.185 m<sup>2</sup>  
Número de Vagas no estacionamento: 35 vagas para automóvel e 14 vagas para motos.  
Número de vagas para P.N.E: 3 vagas privadas e 3 públicas.

Número de Apartamentos padrão: 18 apartamentos (6 apt. por andar).  
Lotação: 19-38 pessoas hospedadas (considerando 2 pessoas por apart).

Classificação do Projeto: Pequeno porte, cidade pequena.  
Pessoas por apartamento: de 1 a 2 pessoas.  
Altura do edifício (Administração e Serviço, lazer): Aproximadamente 4 metros de altura.  
Altura do edifício (Apart-Hotel): Aproximadamente 14 metros de altura.  
Número de edificações: 2 edificações térreas e um prédio de pequeno porte.

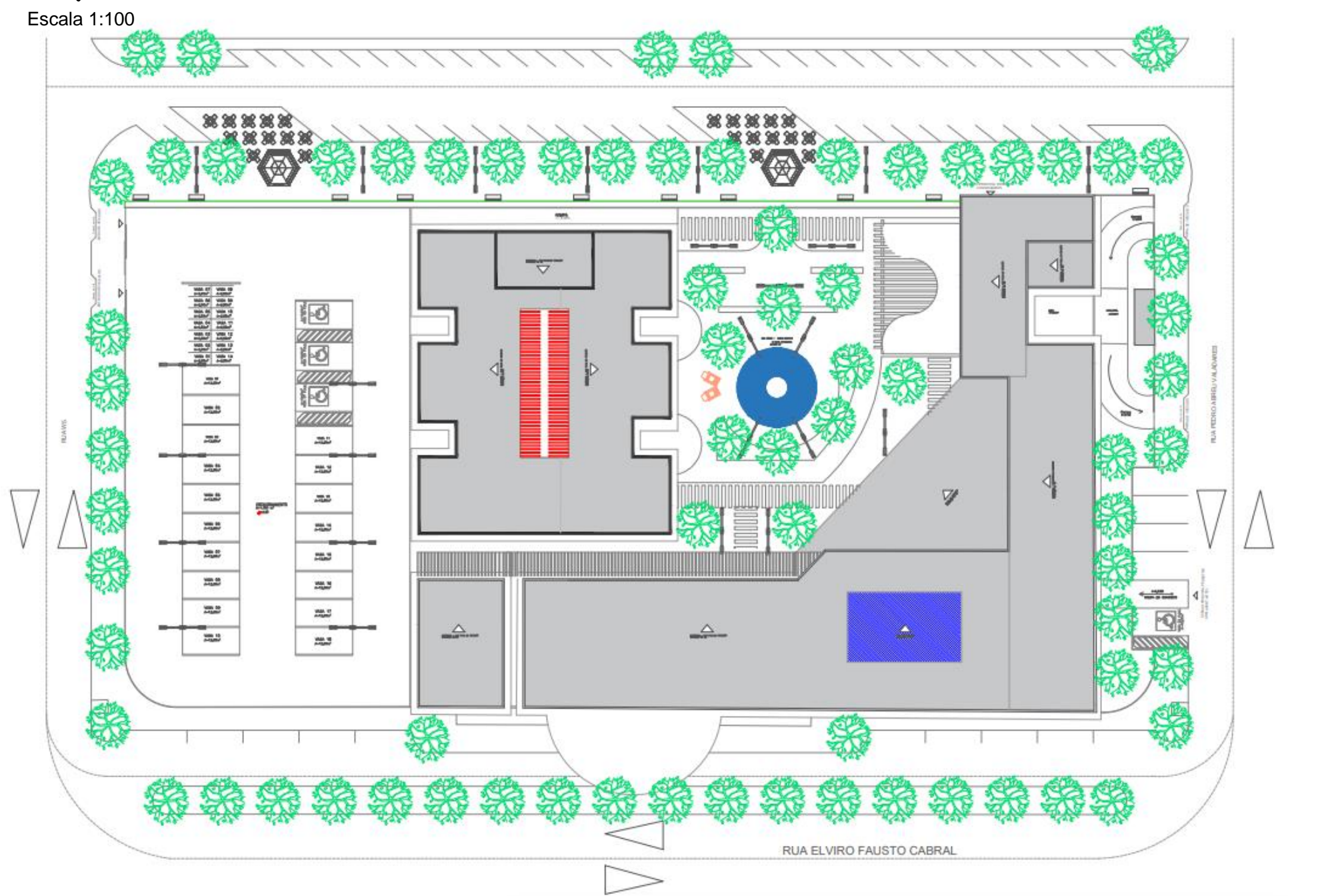
Planta Baixa Térreo  
Escala 1:100



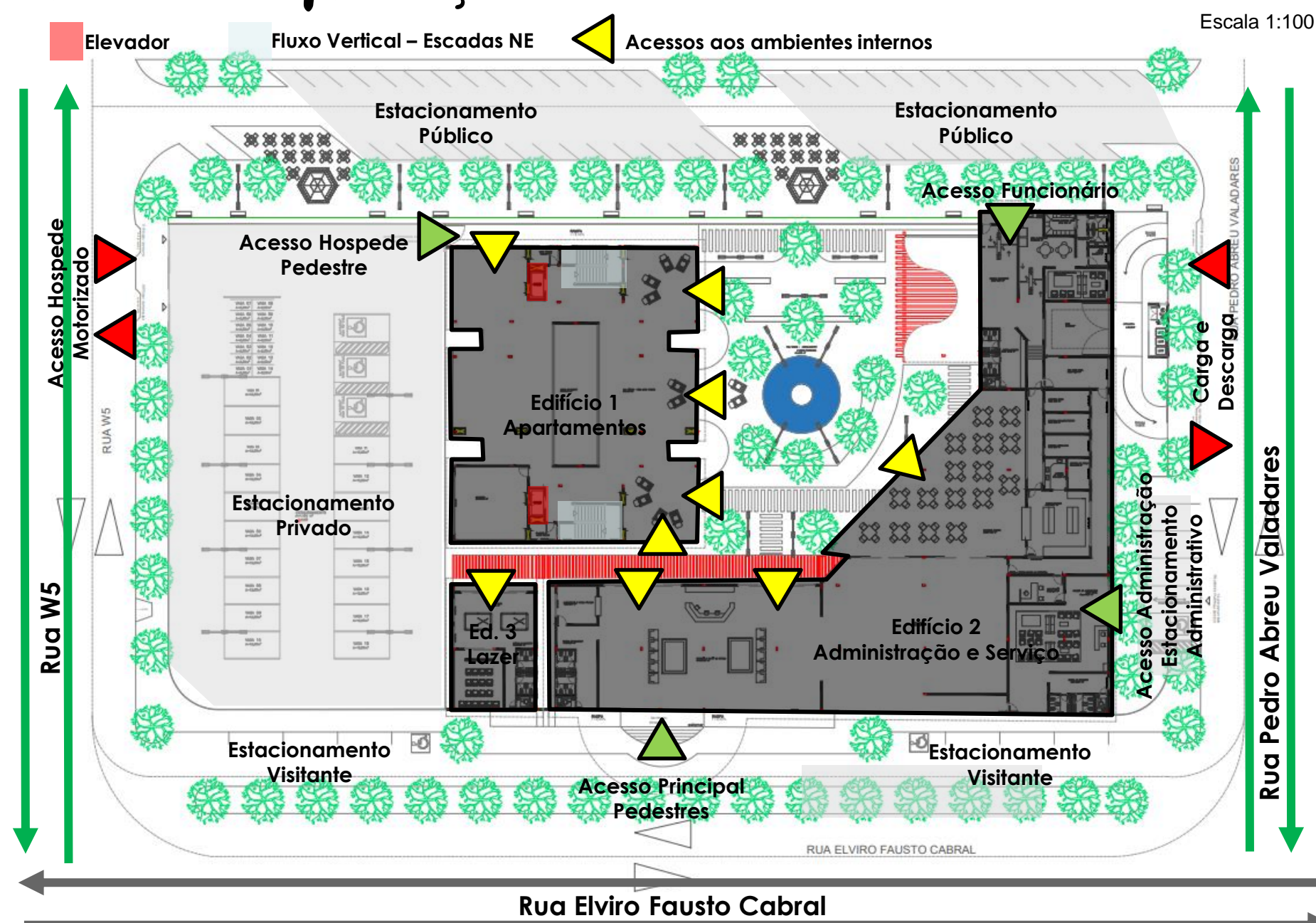
Planta Pavimento Tipo  
Escala 1:100



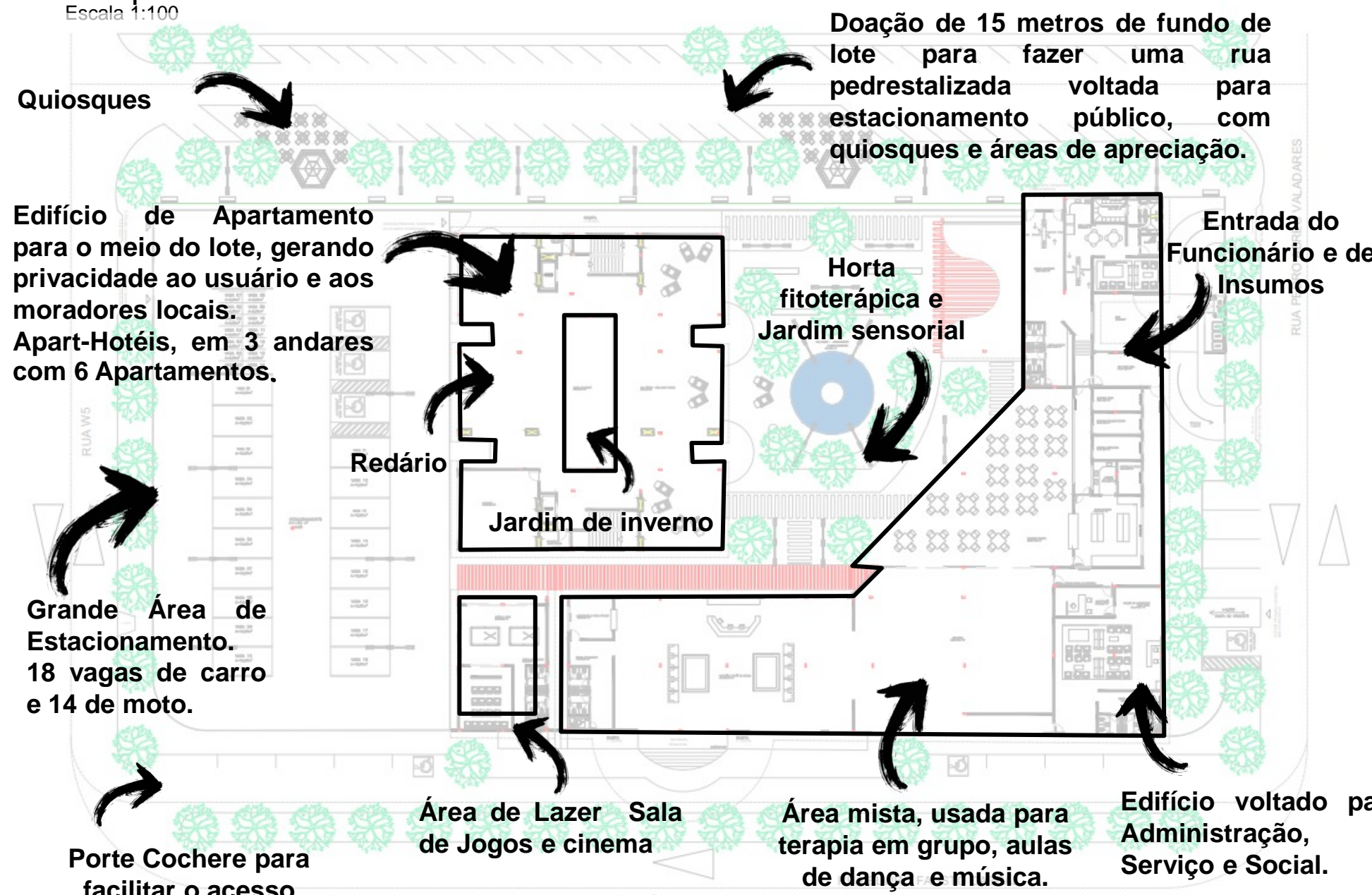
Implantação e Cobertura  
Escala 1:100



Planta de Implantação  
Escala 1:100



Arquitetura e Urbanismo  
Escala 1:100

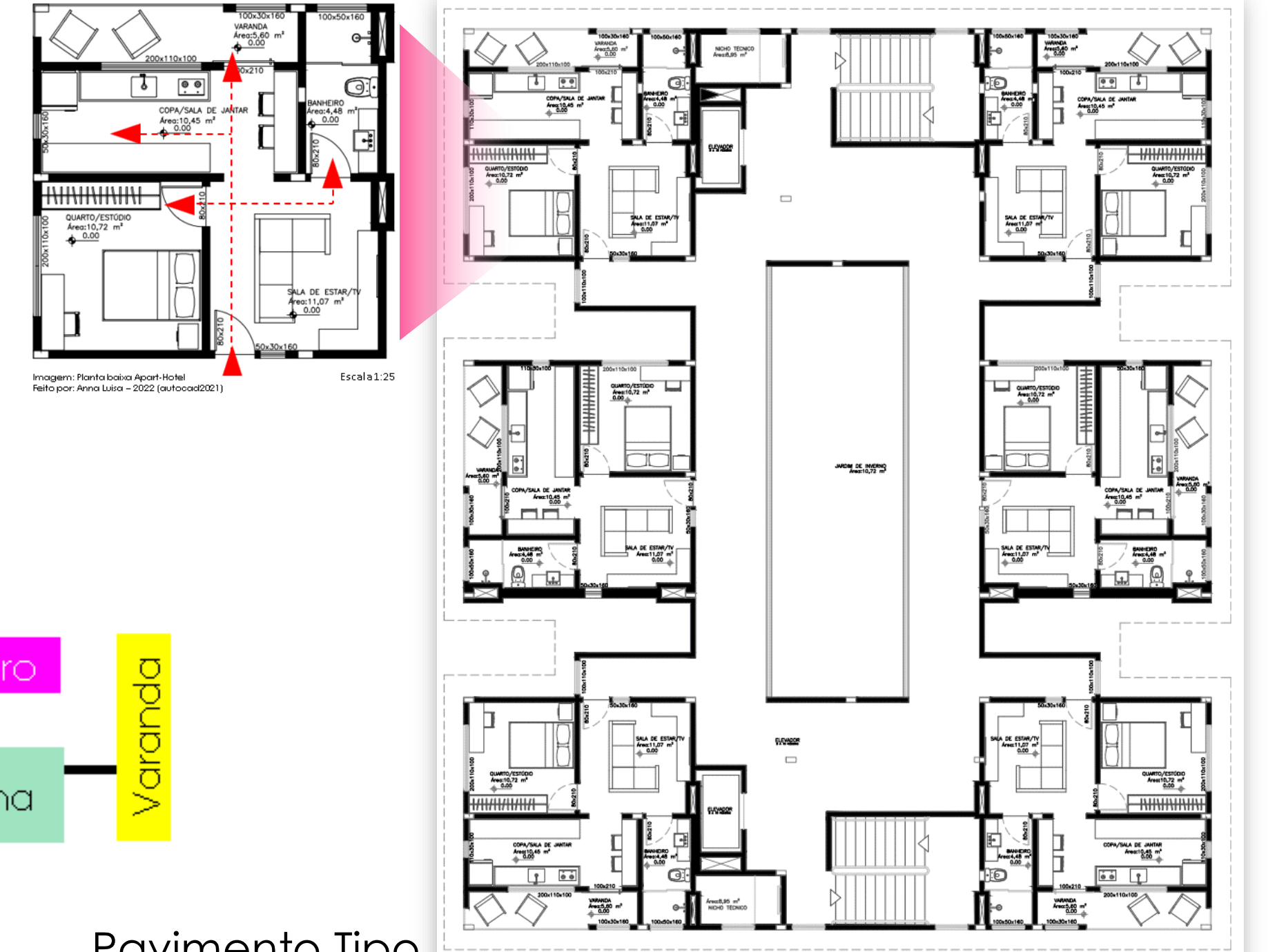


Programa:  
• Sala de Estar/TV  
• Quarto/Escritório  
• Cozinha/Sala de Jantar  
• Banheiro  
• Varanda

Legenda:  
■ Setor Social  
■ Setor Intimo  
■ Setor de Serviço  
■ Setor Privado

■ Sala de Estar/TV  
■ Banheiro  
■ Quarto  
■ Cozinha  
■ Varanda

Planta Baixa Por Tipo - Apartamento Padrão  
Escala 1:20



### 4. CONSIDERAÇÕES FINAIS

Sendo assim, o projeto visa auxiliar em um uso escasso da região e ainda suprir as necessidades de um público pendular que um equipamento de grande porte como um Hospital Regional produz. As funções do Apart-Hotel estão todas voltadas a servir o público alvo que o utilizará, promovendo um movimento maior na região e solucionando problemas presentes e futuros, tornando a mobilidade mais funcional e trazendo outros usos àquela região que é estritamente residencial. Acima de tudo respeitando a Arquitetura e Urbanismo já existente e tornando parte pertencente ao entorno, que é o principal estudo de impacto e mobilidade desse projeto, o Apart-Hotel é uma solução e uma junção ao urbanismo local, promovendo mais usos e solucionando uma falta que existe.

### Referências Bibliográficas

ASSOCIAÇÃO BRASILEIRA DE NORMAS TÉCNICAS (ABNT). NBR 9050: Acessibilidade a edificações, mobiliário, espaços e equipamentos urbanos. 2004. Rio de Janeiro, 2004

Novo Conceito de Morar Bem: 4 Vantagens de um Apart-Hotel. Terra Notícias, 2018. Disponível em: <https://www.terra.com.br/noticias/dino/novo-conceito-de-morar-bem-4-vantagens-de-um-apart-hotel,0de1fc3ed4cdae6b5d5564b191329d29c8acnby.html>